

## NAMIOT STAŁOCIŚNIENIOWY VENTO SIX®

### ZESTAW MONTAŻOWY

### INSTRUKCJA MONTAŻU



x 1

dwusuwowa pompka ręczna



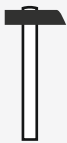
x 6

szpilki z oczkiem z linkami odciągowymi



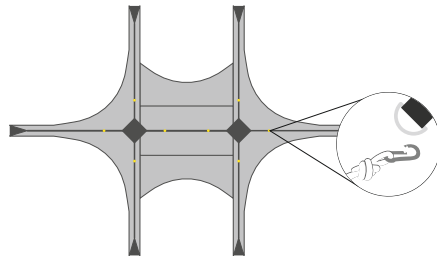
x 30

szpilka prosta

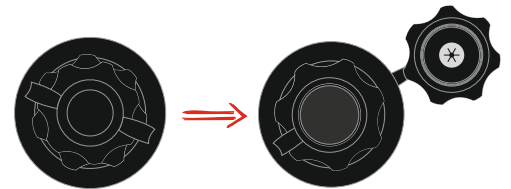


x 1

młotek montażowy



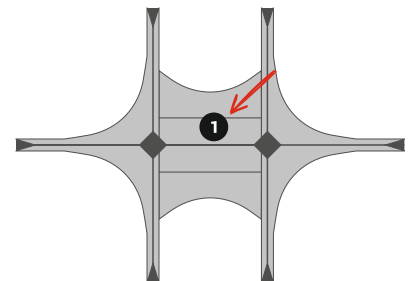
**1** Rozłóż na płasko i przypnij linki odciągowe do oczek za pomocą karabińczyków.



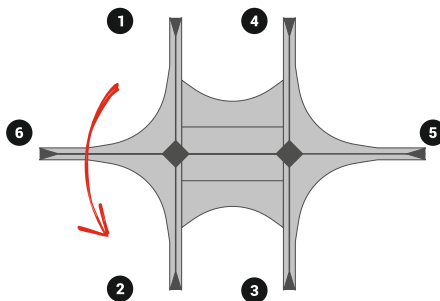
**2** Przygotuj zawory wlotowe do pompowania. Zawory znajdują się u dołu nogi namiotu. Odkręć pierwszą zawleczkę.



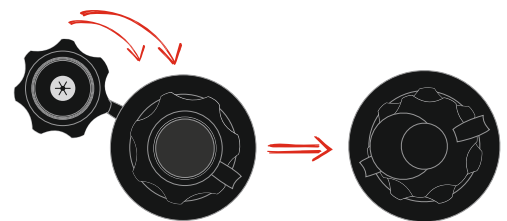
**3** Sprawdź czy zawory bezpieczeństwa są zakręcone. Zawory znajdują się u góry nogi



**4** Rozpocznij pompowanie namiotu od środkowego modułu.



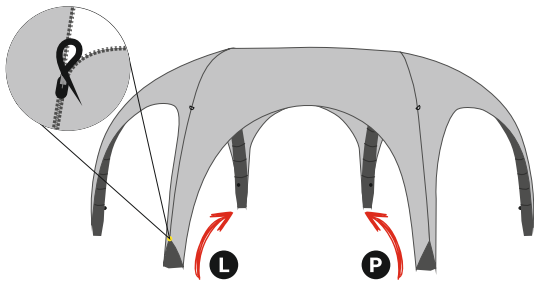
**5** Kolejno rozpocznij pompowanie nóg.



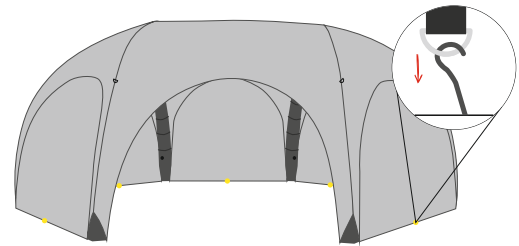
**6** Po napompowaniu każdej z nóg koniecznie zakręć zawór wlotowy.

## NAMIOT STAŁOCIŚNIENIOWY VENTO SIX®

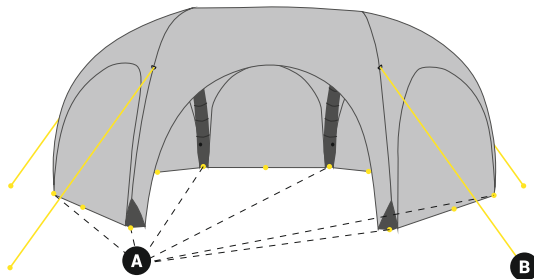
### INSTRUKCJA MONTAŻU



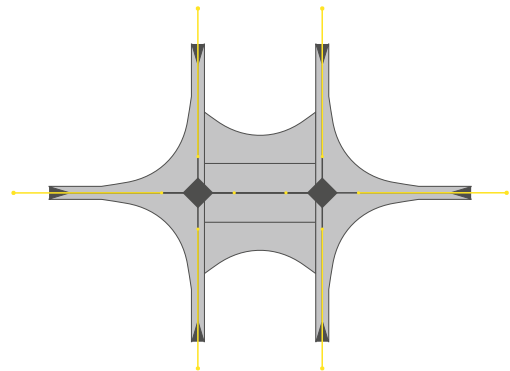
**8** Po wypełnieniu powietrzem wszystkich nóg zapnij ściany za pomocą zamków błyskawicznych



**9** Przybite ściany należy przymocować do podłoża za pomocą szpilek prostych.



**10a** Ustabilizuj namiot. Nogi zamocuj do podłoża przy użyciu szpilek prostych.



**10b** Linki rozwiń na całą długość i przytwierdź do gruntu wg. schematu przedstawionego na rysunku powyżej.

### INSTRUKCJA DEMONTAŻU

**1** Odepnij ściany boczne, wyjmij szpilki oraz linki. Odkręć zawory wlotowe w nogach.

**2** Po wypuszczeniu powietrza z nóg namiotu ułóż płasko jego poszycie tak, aby nogi

**3** Wypuszczaj resztki powietrza zwijając namiot od jego szczytu w kierunku zaworów.



2

